



SILVERSEA®

GALAPAGOS-
REISEFÜHRER

DAS HERZ EINES ENTDECKERS

Die Galapagos-Inseln sind ein fantastischer Ort. Eine wahrlich einzigartige Umgebung, in der jeder einzelne Moment, den wir an Land verbringen, ein praktisches Beispiel für die Evolution ist. Jede einzelne Spezies, die wir auf diesen Inseln heute kennen, gibt es dort bereits seit zigtausenden von Jahren und sie haben sich im Zuge ihrer Entwicklung perfekt an diese einzigartige Umgebung angepasst, um hier überleben zu können. Was wir heutzutage auf den Galapagos-Inseln sehen, ist genau das, was Charles Darwin bereits vor fast zwei Jahrhunderten hier sah. Indem wir die bemerkenswerte Schönheit dieses Archipels erkunden, fördern wir auch den Erhalt dieser Inseln, die hoffentlich auch für viele weitere Generationen noch in makellosem Zustand bewahrt bleiben werden.

Gute Reise



ALFREDO SPADON

Managing Director Europe & Asia

TITELFOTO VON: Steve McCurry

Zu Steve McCurry bedarf es keiner grossen Worte. Er ist der wahrscheinlich bedeutendste lebende Fotograf unserer Zeit. Ein Bild von McCurry nimmt Sie nicht nur mit auf eine Reise, es inspiriert Sie, selbst die Welt zu erkunden. Um mehr über die Partnerschaft zwischen Steve McCurry und Silversea zu erfahren, besuchen Sie www.steveandsilversea.com

INHALT

EINFÜHRUNG

Die verzauberten Inseln	4
Ein ganzjähriges Reiseziel	5
Eine Reise voller Entdeckungen	6
Entdecken Sie Galapagos	7

AN BORD UND AN LAND

Die Einheimischen	8
Die Royal Geographical Society	9
Die Experten an Ihrer Seite	10
Luxus und Abenteuer	11
Das Expeditions-Erlebnis	12
Lifestyle an Board	13
Führend im Bereich des nachhaltigen Tourismus	14
Verlängern Sie Ihren Aufenthalt	15

DIE VERZAUBERTEN INSELN

Die Galapagos-Inseln zeigen Mutter Natur von ihrer kreativsten Seite

Vulkanisch, abgelegen, exotisch ... die Galapagos-Inseln sind eine faszinierende Mischung aus Wissenschaft und Wunder, ein Ort, wo Sie die Kräfte beobachten können, die unseren Planeten geschaffen haben. Obwohl die Inseln „nur“ 906 Kilometer vom südamerikanischen Festland entfernt sind, hat man das Gefühl, es lägen Welten dazwischen. Sie werden für immer untrennbar mit Charles Darwin und seinem wissenschaftlichen Durchbruch *Die Entstehung der Arten* in Verbindung gebracht werden. Die 19 grössten Inseln und Dutzende von kleinen Inselchen, aus denen sich dieses bezaubernde ecuadorianische Archipel zusammensetzt, können als das erstaunlichste Reiseziel der Erde betrachtet werden. Wenn man seinen Fuss auf diese Inseln setzt, fühlt es sich an wie eine Zeitreise

in ein Land, das sich seit Millionen von Jahren kaum verändert hat. Dies ist ein Ort, an dem Sie gänzlich eins werden mit Natur und Umwelt. Ein unberührtes Ökosystem einzigartiger und ausserordentlich furchtloser Tiere, von denen viele auf unserem Planeten nirgendwo sonst zu finden sind. Spüren Sie die unvergleichliche Faszination, wenn Sie Zeuge des exotischen Balzverhaltens eines Blaufusstölpels werden oder die trägen Bewegungen einer hundertjährigen Galapagos-Schildkröte beobachten. Nirgendwo sonst lassen sich die Gesetze der Evolution besser nachvollziehen als auf Darwins „Verzauberten Inseln“. Willkommen in der Wunderwelt der Galapagos-Inseln.



Roca León Dormido, San Cristóbal

EIN GANZJÄHRIGES REISEZIEL

Für einen Besuch auf den Galapagos-Inseln ist jeder Zeitpunkt der richtige



Punta Suarez, Española

Da sie am Äquator liegen, sind die Galapagos-Inseln ein faszinierendes Reiseziel – das ganze Jahr über. Die ideale Reisezeit hängt lediglich davon ab, was Sie sehen und unternehmen möchten. Das Archipel hat nur zwei Jahreszeiten: heiss und regnerisch oder kühl und trocken. Auf den Inseln leben jedoch nur wenige wandernde Arten, sodass die meisten Tiere das ganze Jahr über zu sehen sind.

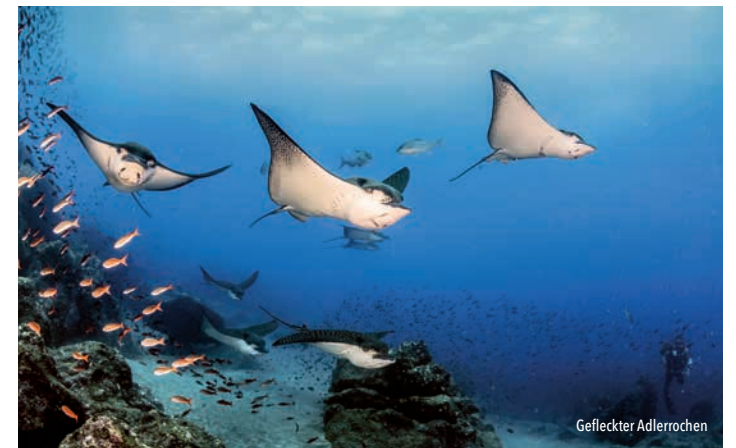
DIE HEISSE UND REGNERISCHE JAHRESZEIT – JANUAR BIS JUNI

Dies ist die sonnigste Jahreszeit und aufgrund der wärmeren Wassertemperaturen kommen zu dieser Zeit viele Schnorchler und Schwimmer hierher. Zwar regnet es zu dieser Jahreszeit fast täglich, aber meist sind es nur kurze Schauer. Dies ist auch die Brutzeit der Landvögel, sodass Sie wahrscheinlich einige aussergewöhnliche Paarungsrituale miterleben werden. Möglicherweise nisten auch grüne Galapagos-Schildkröten am Strand.

DIE KÜHLE UND TROCKENE JAHRESZEIT – JULI BIS DEZEMBER

Der Humboldtstrom transportiert nicht nur kälteres Wasser und damit einhergehend auch kühlere Luft zu den Inseln, sondern sorgt gleichzeitig dafür, dass das Meer hier sehr reich an Nährstoffen und Plankton ist, wodurch viele Fische und Vögel wie etwa der Albatros angezogen werden. Dies ist die Paarungszeit für Blaufusstölpel und Sumpfohreulen mit ihren eindrucksvollen Balzritualen. Die Insel Genovesa ist der perfekte Ort, um diese Rituale zu beobachten. Erst im Dezember beginnt die Brutzeit der Riesenschildkröten.

Der Humboldtstrom transportiert nicht nur kälteres Wasser und damit einhergehend auch kühlere Luft zu den Inseln, sondern sorgt gleichzeitig dafür, dass das Meer hier sehr reich an Nährstoffen und Plankton ist.



Gefleckter Adlerrochen

EINE REISE VOLLER ENTDECKUNGEN

Ein Archipel – und viele unbekannte Welten

Lavafelder, ein üppiges Hochland, unberührte Feuchtgebiete, Mangrovenwälder ... die Galapagos-Inseln sind ebenso atemberaubend wie vielfältig. Entdecken Sie die Hauptinsel Isabela, die grösser ist als alle anderen Inseln zusammen, oder die kleine Insel Bartolomé, auf deren gerade einmal 1,2 Quadratkilometern sich einige der berühmtesten Stätten des Archipels befinden – jede einzelne der Galapagos-Inseln belohnt erkundungsfreudige Entdecker und Naturliebhaber mit einer reichen endemischen Tierwelt und Landschaften wie aus einer anderen Welt. Hier sind einige der Highlights der Inseln.

BARTOLOMÉ

Entdecken Sie einige der schönsten Landschaften der Inseln, darunter den berühmten Pinnacle Rock. Besucher finden hier nicht nur jede Menge Schnorchelmöglichkeiten, sondern können auch am Strand Ausschau nach den verspielten Galapagos-Pinguinen halten, die auf den Felsen thronen oder von dort aus ins Wasser springen.

ISABELA

Ganze fünf majestätische Vulkane erheben sich aus der trockenen Landschaft der grössten und jüngsten Insel der Galapagos-Inseln. Die wohl besten Schnorchelmöglichkeiten der Inseln finden Sie an der Punta Vicente Roca, am Fusse des kollabierten Vulkans Ecuador, der seinen Besuchern einen spektakulären Blick auf die Caldera bietet.

FERNANDINA

Die grösste Kolonie von Meeresleguanen auf den Galapagos-Inseln treffen Sie an den schwarzen Lavastränden der Punta Espinoza an. Als eine der unberührtesten Inseln der Welt beherbergt Fernandina eine beeindruckende Vielfalt an Wildtieren, darunter Seelöwen, leuchtend rote Klippenkrabben und die seltenen endemischen Galapagos-Scharben.

FLOREANA

Die Insel Floreana lockt ihre Besucher bereits seit dem 18. Jahrhundert, als Piraten noch in ihren Höhlen Schutz suchten. Seefahrer richteten ein einfaches Postsystem ein: Sie nagelten ein Fass an einen Masten und legten ihre Briefe hinein – mit der Hoffnung, dass diese von anderen Seefahrern in die Heimat mitgenommen würden. Führen Sie diese Tradition doch einfach fort.

SEYMOUR NORTE

Die nur 1,9 Quadratkilometer grosse Insel North Seymour bietet über und unter Wasser eine spektakuläre und vielfältige Tierwelt. Der Grosse Fregattvogel ist ein opportunistischer Balzvogel, der den Besuchern die einmalige Möglichkeit bietet, zu sehen, wie er beim Werben seinen grossen, roten Kehlsack aufbläht. Am Strand ziehen Meeresleguane und Galapagos-Landleguane ihre Runden, während Galapagos-Seelöwen im Sand dösen und Noddiseeschwalben im flachen Wasser nach Nahrung suchen.

Die Galapagos-Inseln belohnen Forscher und Naturliebhaber mit einer umfangreichen endemischen Tierwelt und atemberaubenden Landschaften.

ENTDECKEN SIE GALAPAGOS

Erforschen Sie die Inseln mit unserem Reise-Blog



GALAPAGOS – FOTOGRAFIE-TIPPS

Beim Schnorcheln die Unterwasserwelt einfangen

von Fran Molloy, Autorin

Die englisch-italienische Surferin und Fotografin Lucia Griggi verbringt einen grossen Teil ihrer Zeit im Meer, während sie Surfer und Meereslebewesen fotografiert. Eines ihrer liebsten Reiseziele sind die Galapagos-Inseln, auf denen sie atemberaubende Fotos der Tierwelt gemacht hat – so etwa von freundlichen Seelöwen, frechen Pinguinen, anmutigen Meeresschildkröten und tausenden von farbenfrohen Fischen – sowohl über wie unter den Wellen.

Das Pazifik-Archipel ist das Traumziel eines jeden Fotografen – im Wasser, in der Luft und an Land. „Die Tierwelt an Land ist unglaublich, unter Wasser ist sie genauso fantastisch“, verspricht Lucia Griggi. Die Reise-Fotoexpertin hat viele Vorschläge für das optimale Fotografieren bei einem Galapagos-Schnorchelerlebnis. Dies sind ihre wichtigsten Tipps für das Fotografieren unter Wasser.



DER TANZ DER BLAUFUSSTÖLPEL

Ein romantischer Akt oder überlebenswichtig?

von Karen Catchpole, Autorin

Blaufusstöpel, eine der auffälligsten Vogelarten Amerikas und ein Liebling bei Vogelbeobachtern, sind ernsthaft romantisch. Ihr sagenhaftes Flirten ist der Schlüssel für das Überleben der bezauberndsten Tierart Latein-Amerikas. Hätte ich es nicht besser gewusst, hätte ich glauben können, dass der braune und weisse Vogel vor mir sich quälen. Ich sah, wie das Männchen seine Schwanzfedern in die Höhe streckte, seinen langen, spitzen Schnabel gen Himmel richtete und einen schrillen Pfeifton von sich gab.

Als das Ziel dieses Schauspiels – ein Weibchen im Überflug – dies bemerkte und in der Nähe landete, hob der Vogel seinen leuchtend blauen Fuss in die Luft, wonach er ihn vorsichtig absetzte und den anderen hob. Ich beobachtete dann, wie der Vogel mit seinem schlanken Schnabel kleine Steinchen in einem Kreis am Boden anordnete. Wenn dem Weibchen sein Tanz gefällt und ihn als würdig erachtet, wird das bescheidene, von ihm gerade erbaute Nest schon sehr bald bis zu drei kostbare Eier halten.

Lesen Sie mehr auf unserem Reise-Blog: <https://discover.silversea.com> 

DIE EINHEIMISCHEN

Entdecken Sie die faszinierende biologische Vielfalt der Galapagos-Inseln



Galapagos-Seelöwe



25 HEIMISCHE REPTILIENARTEN

Charles Darwin beschrieb die Galapagos-Inseln als ein „Paradies“ für Reptilien. Bei 25 heimischen Arten, von denen 19 ausschliesslich auf den Inseln vorkommen, ist schnell klar, weshalb. Zu den Highlights gehören die Galapagos-Riesenschildkröte, Galapagos-Landleguane, Lavaechsen, Meeresschildkröten und die symbolträchtigen Meeresschnecken, die die einzigen seefähigen Echsen der Welt und nur auf den Galapagos-Inseln zu finden sind.



51 % DER GESAMTEN ARTENVIELFALT

Festland-Wirbellose bilden geschätzte 51 Prozent der gesamten Artenvielfalt auf den Galapagos-Inseln. Sie bleiben häufig unbeachtet, doch ihre Existenz ist essenziell: Sie sind Bestäuber, Teil der Nahrungskette und tragen zur Bodenbeschaffenheit bei. Grosse Schnecken sind mit mehr als 60 individuellen Arten vertreten und zwei Drittel der Galapagos-Wirbellosen sind Insekten. Die farbenfrohe Rote Klippenkrabbe ist jedoch die bekannteste unter ihnen.



1.432 PFLANZENARTEN

Aufgrund des besonderen Mikroklimas und der geologischen Beschaffenheit des Archipels sind die Inseln mehr Wüste als Regenwald. Es gibt 600 endemische Arten von Gefässpflanzen und 832 Galapagos-fremde Arten.



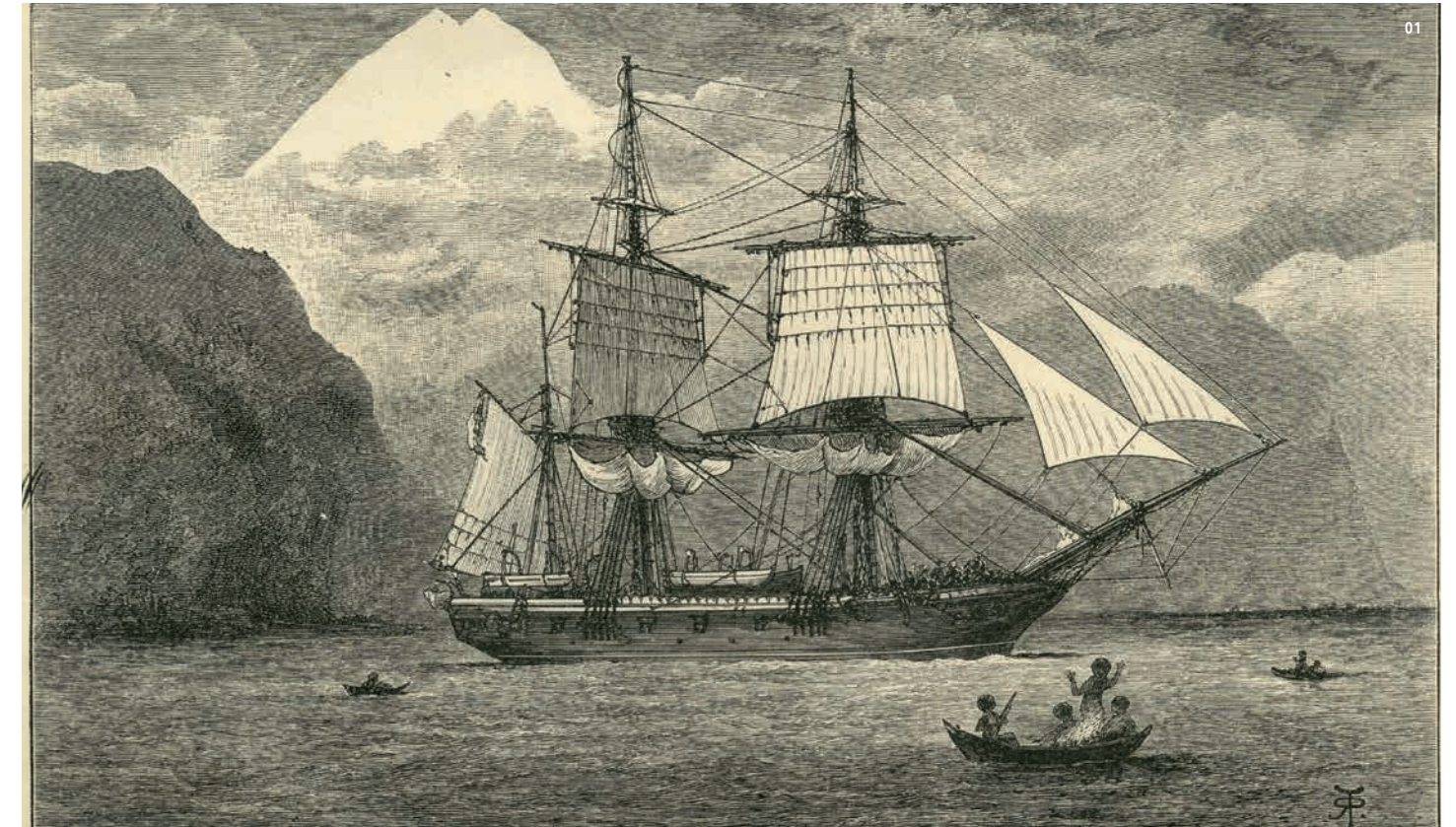
154 VOGELARTEN

Die Galapagos-Inseln verfügen über eine Vogelwelt im Überfluss. Insgesamt wurden 154 Vogelarten auf den Inseln erfasst, von denen 61 hier ansässig sind. Der ansässigen Population gehören 29 endemische Arten an, darunter Galapagos-Pinguine, Galapagos-Scharben, Galapagos-Bussarde und Darwinfinken. Auf den Inseln sind 30 Prozent aller Blaufusstölpel weltweit sowie die grösste Kolonie Rotfusstölpel zu Hause.

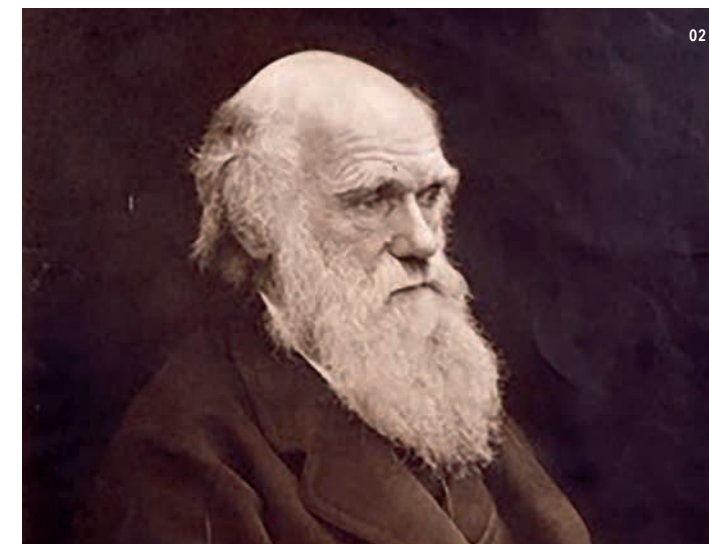
Sichtungen von hier genannten Tieren sind möglich, aber können nicht garantiert werden. Ihr Expeditionsleiter und Kapitän arbeiten eng zusammen, um Ihnen unter Berücksichtigung des vorherrschenden Wetters, der Tierwelt und der Eisbedingungen die besten Gelegenheiten zu bieten.

DIE ROYAL GEOGRAPHICAL SOCIETY

mit dem Institute of British Geographers



Gästen der Silversea-Expeditionen steht eine breite Auswahl an visuellen und schriftlichen Inhalten der Royal Geographical Society zur Verfügung.



Silversea und die Royal Geographical Society (mit dem Institute of British Geographers) haben ihre Kräfte vereint, um die Erkenntnisse einer jahrhundertelangen wissenschaftlichen Forschung zu verbreiten. Die Society, die bereits vor fast 200 Jahren gegründet wurde, um die Wissenschaft der Geographie zu fördern, und deren Schirmherrin Ihre Majestät Königin Elizabeth II. ist, wird Ihnen einige der bedeutendsten geographischen Forschungs- und Archivmaterialien der Welt präsentieren.

Die Royal Geographical Society (mit dem Institute of British Geographers) ist eine angesehene Fachorganisation für Geographie und Geographen und nicht nur die grösste ihrer Art in Europa, sondern auch eine der grössten ihrer Art weltweit. Die Society war bereits ein bedeutender Förderer und Vermittler der Arbeit so berühmter Forscher und Wissenschaftler wie Charles Darwin, David Livingstone, Robert Scott, Sir Ernest Shackleton und Sir Edmund Hillary. Die historische Sammlung der Society umfasst mehr als zwei Millionen Objekte, von denen die ältesten bereits aus dem Jahr 1472 stammen. Den Gästen der Silversea-Expeditionen steht eine breite Auswahl an visuellen und schriftlichen Inhalten der Society zur Verfügung, sodass sie noch viel mehr über ihr jeweiliges Expeditionsziel erfahren können.

01 HMS Beagle in der Magellanstrasse. Monte Sarmiento im Hintergrund. Bild aus dem „Journal of researches into the natural history and geology of the countries visited during the voyage of H.M.S. „Beagle“ round the world, under the command of Capt. Fitz Roy, R. N.“ von Charles Darwin (London, 1890) (RGS-IBG: SG48)

02 Charles Robert Darwin 1809–1882 (RGS-IBG: S000639)

DIE EXPERTEN AN IHRER SEITE

Unser fachkundiges Expeditionsteam



Silversea Expeditions bietet eines der höchsten „Expeditionsteam-zu-Gast“-Verhältnisse in der gesamten Expeditionskreuzfahrtindustrie. Dies bedeutet, dass auf jeder Expeditionsreise je nach Schiff zwischen 11 und 28 qualifizierte Spezialisten mit dabei sind, die Sie bei jedem Schritt Ihres Abenteuers unterstützend begleiten.

Sie können sich die täglichen Zusammenfassungen und Briefings sowie die Vorträge anhören, die von unseren hochqualifizierten, passend zum Reiseziel ausgewählten Experten gehalten werden. Diese gebildeten, erfahrenen und talentierten Männer und Frauen wurden alle aufgrund ihrer Freundlichkeit, ihrer ansteckenden Begeisterung und ihrer besonderen Leidenschaft für ihr Fachgebiet ausgewählt. Sie werden zweifellos jede Gelegenheit für ein Abenteuer zu nutzen wissen und so für jede Menge spannender Erlebnisse sorgen, von denen Sie Ihren Lieben in der Heimat berichten können.

Unsere fachkundigen Experten sind Einwohner der Galapagos-Inseln und vom Vorstand des Galapagos-Nationalparks zertifiziert. Zusammen mit der Expeditionsleitung von Silversea stellen sie Ihnen die üppige Vielfalt der bemerkenswerten Natur dieser abgelegenen Region vor und begleiten Sie auf Ihren Abenteuern an Land und auf den Zodiacs*.

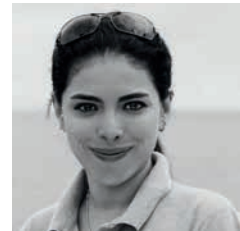
Bei der Auswahl der Mitglieder unseres Expeditionsteams kann es jederzeit und bei allen Reisen zu Änderungen oder Stornierungen kommen.



XAVIER GARCIA
Expeditionsleiter



ISRAEL MATA
Expeditionsleiter



AURA BANDA
Expeditionsleiter



JUAN CARLOS SOSA
Naturführer

LUXUS UND ABENTEUER

Was Sie für Ihr Galapagos-Abenteuer unbedingt einpacken sollten

Die Tageskleidung ist immer leger. Sowohl an Bord als auch an Land besteht sie aus Standard-Sportbekleidung, wie sie in Fünf-Sterne-Resorts üblich ist. Die Schuhe sollten für Decksaktivitäten rutschfest, flach oder mit niedrigen Absätzen sein. Auch die Abendkleidung ist leger. Beachten Sie jedoch, dass Jeans und Shorts abends im Restaurant nicht gestattet sind.

Da es bei der Erkundung der von uns besuchten Orte so viel zu sehen und zu erleben gibt, ist ein Paar bequemer, fester Schuhe das allerwichtigste Gepäckstück. Besonders bei Erkundungstouren an der Küste, wo der Boden oft uneben ist und wo ausgiebiges Gehen oder Klettern erforderlich sein kann, ist festes Schuhwerk unerlässlich. Bei Ihren Landausflügen machen Sie mit legerer Kleidung nichts verkehrt. Kleidung in mehreren Lagen, mit der Sie sich leicht auf verschiedene Temperaturen einstellen können, ist am vielseitigsten und am bequemsten.

PACKLISTE

- Regenjacke – wasserdicht und atmungsaktiv
- Bequeme Wanderschuhe mit Gummisohlen – für den Einsatz an Bord und während Ihrer Expeditionen
- Robuste, schnell trocknende Reefwalker zum Ein- und Aussteigen in die Zodiacs*, KEINE Flip-Flops. Wasserschuhe mit rutschigen Sohlen sollten vermieden werden
- Langärmelige Hemden und Blusen
- Leichter Pullover für kühlere Abende
- Leichte lange Hosen
- Knielange Shorts
- Badekleidung zur Verwendung in den beheizten Whirlpools an Bord oder bei bestimmten Ausflügen
- Kopfbedeckung als Sonnenschutz
- Ein kostenloser wasserdichter Rucksack und eine Edelstahl-Wasserflasche werden an Bord bereitgestellt
- Bitte bringen Sie keine Vollgesichts-Tauch-/Schnorchelmasken mit



Erhältlich mit kostenlosem An-Bord-Concierge-Lieferservice zum Schiff [silversea.shiptoshoretraveler.com](https://www.silversea.shiptoshoretraveler.com)

DAS EXPEDITIONS-ERLEBNIS

Erfahren Sie ein tiefgreifendes Verständnis des Reiseziels

Entdecken Sie den Zauber der Galapagos-Inseln mit dem Komfort und den Leistungen eines All-Inclusive-Abenteuers von Silversea. Jeder Aspekt Ihrer Reise ist berücksichtigt und unsere Mitarbeiter kümmern sich um jedes Detail. Neben der Reise mit der preisgekrönten *Silver Galapagos* enthalten unsere Preise die Flüge vom Festland zu den Inseln und zurück, Transfers, Hotelaufenthalte vor und nach der Kreuzfahrt und sogar die Einreise- und Parkeintrittsgebühren.

Bei einer Expedition mit Silversea tauchen Sie sofort in die Welt Ihres Reiseziels ein, sei es bei einer Informationsveranstaltung, einem Erkundungstrip mit dem Zodiac[®] oder einer Wanderung auf dem Festland. Jeder Moment kann Ihnen den Atem rauben. Schnorcheln Sie in Vulkankratern, schwimmen Sie mit Pinguinen oder wandern Sie über Lavafelder, die einer Mondlandschaft ähneln. Ob Zodiac[®]-Exkursionen, Spaziergänge auf weissen Sandstränden oder Klippenwanderungen – Sie sitzen immer in der ersten Reihe. Dabei werden Sie immer von Fachexperten begleitet, die Ihnen ein tieferes Verständnis der Landschaft und Tierwelt vermitteln.



Silver Galapagos

LIFESTYLE AN BOARD

Luxus und Komfort an Bord der Silver Galapagos

Ihre Zeit an Bord können Sie nach eigenen Wünschen gestalten. Ihnen stehen zum Beispiel Seminare, tägliche Informationsveranstaltungen und eine Vorschau auf den nächsten Tagesausflug zur Verfügung. Oder identifizieren Sie mit einem Naturführer an Deck Seevögel oder Wale, die Sie möglicherweise am Bug mit einer Fontaine begrüßen. Daneben können Sie Ihre Fotografiekenntnisse bei einem Workshop vertiefen oder an informellen Gesprächen mit unserem Expeditionsteam teilnehmen. Die kostenlosen offenen Bars fördern dabei ein geselliges Club-Ambiente und das Restaurant mit freier Platzwahl lädt zu spontanen gemeinsamen Mahlzeiten mit neuen Freunden ein.

ALL-INCLUSIVE-LIFESTYLE

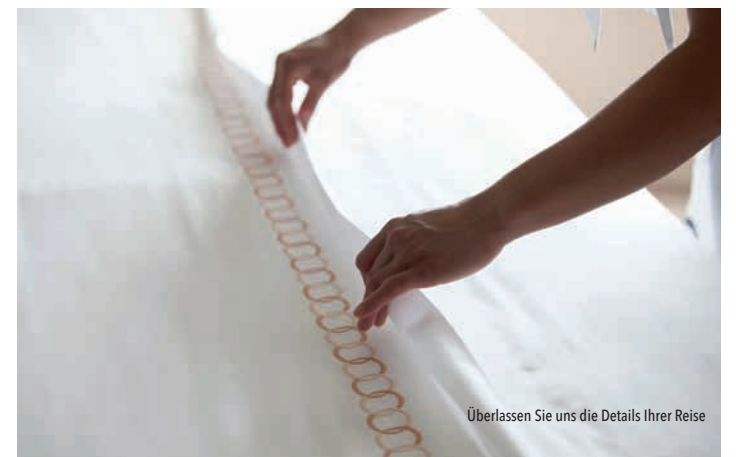
- Hin- und Rückflug in der Economy Class nach Ecuador
- Hin- und Rückflug in der Economy Class zwischen Ecuador und den Galapagos-Inseln
- Transfers (zwischen Flughafen, Hotel und Schiff)
- Hotel vor der Kreuzfahrt in Quito (2 Nächte)
- Tour „Quito bei Nacht“
- Nationalparkgebühren
- 1 Tageszimmer nach der Kreuzfahrt in Guayaquil für Gäste mit Flügen nach 22:00 Uhr
- Geführte Zodiac[®]-, Land- und Seetouren sowie Landaktivitäten, die von unserem Expeditionsteam geleitet werden
- Bereichernde Vorträge eines hochqualifizierten Expeditionsteams
- Geräumige Suiten
- Persönlicher Butler-Service für jede Suite
- Unbegrenzt kostenloses WLAN
- Individueller Service mit einem Gäste-Crew-Verhältnis von nahezu 1:1
- Auswahl an verschiedenen Restaurants mit abwechslungsreicher Küche und freier Platzwahl
- Kostenfreie Getränke in jeder Suite und auf dem gesamten Schiff, inklusive erlesener Weine und Spirituosen
- Zimmerservice inklusive
- Unterhaltung an Bord
- Trinkgelder an Bord



Butler-Service in jeder Suite



Wandern über Lavafelder auf Fernandina



Überlassen Sie uns die Details Ihrer Reise

FÜHREND IM BEREICH DES NACHHALTIGEN TOURISMUS

Wir setzen uns für den Erhalt des Ökosystems der Galapagos-Inseln ein



Amerikanischer Stelzenläufer

Wir glauben, dass wir durch die Aufklärung unserer Gäste und die Einhaltung verantwortungsbewusster Praktiken zu einem langfristigen Schutz dieser einzigartigen Region beitragen können.

Das empfindliche Ökosystem der Galapagos-Inseln wurde bereits 1959 unter Naturschutz gestellt, als die Inseln Teil des ecuadorianischen Nationalparksystems wurden. Das Ziel von Silversea Expeditions ist es, das Archipel als einzigartige und unbezahlbare UNESCO-Weltkulturerbestätte zu erhalten.

SCHUTZ VON GESELLSCHAFT UND UMWELT

Die *Silver Galapagos* ist nach ISO 14001 zertifiziert. ISO ist ein internationaler Aktionsplan zur Förderung eines effektiven und effizienten Umweltmanagements. Darüber hinaus nimmt Silversea Expeditions an Programmen teil, die vom Galapagos-Nationalpark gesponsert werden. Wir unterstützen die lokalen Gemeinden auch bei Recyclingkampagnen und anderen umweltfreundlichen Praktiken.

ÖKO-TOURISMUS

Der Tourismus spielt eine entscheidende Rolle für die Erhaltung der Galapagos-Inseln, da er zugleich Arbeitsplätze schafft und für wirtschaftliche Stabilität sorgt. Wir glauben, dass wir durch die Aufklärung unserer Gäste und die Einhaltung verantwortungsbewusster Praktiken zu einem langfristigen Schutz dieser einzigartigen Region beitragen können.

Jede Reiseroute beinhaltet einen Besuch der Charles Darwin Foundation, damit die Gäste über den Naturschutz und die Bedeutung des Artenschutzes für die Vielfalt innerhalb dieses aussergewöhnlichen Ökosystems informiert werden.



Opuntia, South Plaza Island

VERLÄNGERN SIE IHREN AUFENTHALT

Verlängern Sie Ihre Reise mit diesen Landabenteuern



Machu Picchu

MACHU PICCHU UND SACRED VALLEY EXPLORER

Verwöhnen Sie Ihre Sinne mit der landschaftlichen Pracht und einzigartigen Geschichte Perus. Erleben Sie die unvergleichliche Schönheit von Machu Picchu, der glanzvollen „Verlorenen Stadt der Inka“ und eines der „Neuen Sieben Weltwunder“. Dieses spektakuläre Monument menschlicher Errungenschaften liegt hoch oben in den peruanischen Anden, zwischen schroffen Berggipfeln und sich auftürmenden Wolkengebilden, wo es bis 1911 unentdeckt blieb. Ihre Übernachtung in der berühmten Sanctuary Lodge gibt Ihnen Zeit, bei geringeren Touristenzahlen mehr Zeit an diesem historischen Ort zu verbringen. Die Touren, Übernachtungen und Flüge von Lima ins schöne Cusco und in das atemberaubende Quito sind im Preis für diesen unvergesslichen Landausflug inbegriffen – ebenso wie die Fahrt nach Machu Picchu und zurück mit dem legendären Hiram Bingham, die als eine der zehn grossartigsten Bahnreisen der Welt gilt.

5 Nächte vor der Kreuzfahrt: Alle Reisen



Devil's Nose

DEVIL'S NOSE UND ANDENABENTEUER

Typisch für Ecuador und das meistbesuchte Gebiet des Landes ist die Andenregion (auch Sierra und Hochland genannt). Die Vielfalt in Kultur und Natur umfasst grasbewachsenes Hochland (páramo), Bergseen, aktive Vulkane, Thermalbäder, Märkte der Einheimischen, Kolonialstädte und Haciendas. Ein Höhepunkt unseres Abenteuers ist ein Besuch des Cotopaxi-Nationalparks, in dem der perfekte Kegel des Cotopaxi überragt. Er ist mit 5.900 Metern Höhe einer der höchsten aktiven Vulkane der Welt. Erleben Sie das technische Wunder des ecuadorianischen Bahnsystems aus erster Hand durch eine Fahrt im sogenannten „Devil's Nose“, einer aufregenden Abfahrt auf den felsigen Hängen der Anden durch diese atemberaubende Landschaft. Beenden Sie Ihre Reise mit einer malerischen Stadtführung in Cuenca, häufig als „verstecktes Juwel Ecuadors“ gepriesen, und einem Besuch der Weiten des Nationalparks El Cajas.

5 Nächte vor der Kreuzfahrt: Alle Reisen



Titicacasee

MACHU PICCHU UND MYTHISCHE GEWÄSSER

Verwöhnen Sie auf dieser 7-tägigen Reise Ihre Sinne mit der landschaftlichen Pracht und einzigartigen Geschichte Perus. Ihre erste Station ist Lima, die „Stadt der Könige“, wo Sie den zauberhaften Bezirk Miraflores besuchen und die weltbekannte Küche der peruanischen Hauptstadt geniessen. Koloniale Pracht erwartet Sie in der hochgelegenen Stadt Cusco, die als Hauptstadt des Inka-Reiches diente. Steigen Sie hier in den legendären „Hiram Bingham“-Zug und geniessen Sie die malerische Fahrt zum Machu Picchu. Erkunden Sie die berühmte „Verlorene Stadt der Inka“ und spüren Sie ihre Lebendigkeit, wenn Sie sich die Priester, Handwerker und Diener an diesem unglaublichen Ort vor Augen führen. Ihr Abenteuer geht jedoch noch weiter – mit einer exklusiven Zugfahrt nach Puno und zu den Ufern des Titicacasees. Bei 3.812 Metern über dem Meeresspiegel gilt der Titicaca als höchster schiffbarer See der Welt. Nach Volumen und Oberfläche ist er zudem der grösste See Südamerikas.

6 Nächte nach der Kreuzfahrt: nur auf Anfrage

Bitte beachten Sie, dass sich Pakete, Flüge und Unterkünfte jederzeit ändern können.

